




# AU SERVICE DE LA PROTECTION DE L'ÉPARGNE

**Florence CORNE**

Direction des relations avec les épargnants

Autorité des marchés financiers





# L'AMF

Les missions et directions de  
l'Autorité des marchés financiers

# Quelques chiffres

**630 Sociétés de gestion**

**107 succursales  
de PSI**

**46 CIP**

**214 établissements de crédit**

**5044 CIF et 5 associations professionnelles**

**76 entreprises  
d'investissement**

# L'AMF et ses missions

## □ Autorité publique indépendante

- Personnalité morale
- Autonomie financière

## □ 3 missions confiées par le législateur



Veiller à

- ✓ la protection de l'épargne,
- ✓ l'information des investisseurs,
- ✓ le bon fonctionnement des marchés.

### L'AMF, gendarme de la Bourse

- Surveillance des marchés financiers
- Pouvoirs de contrôle, d'enquête et de sanction

### mais, bien plus encore

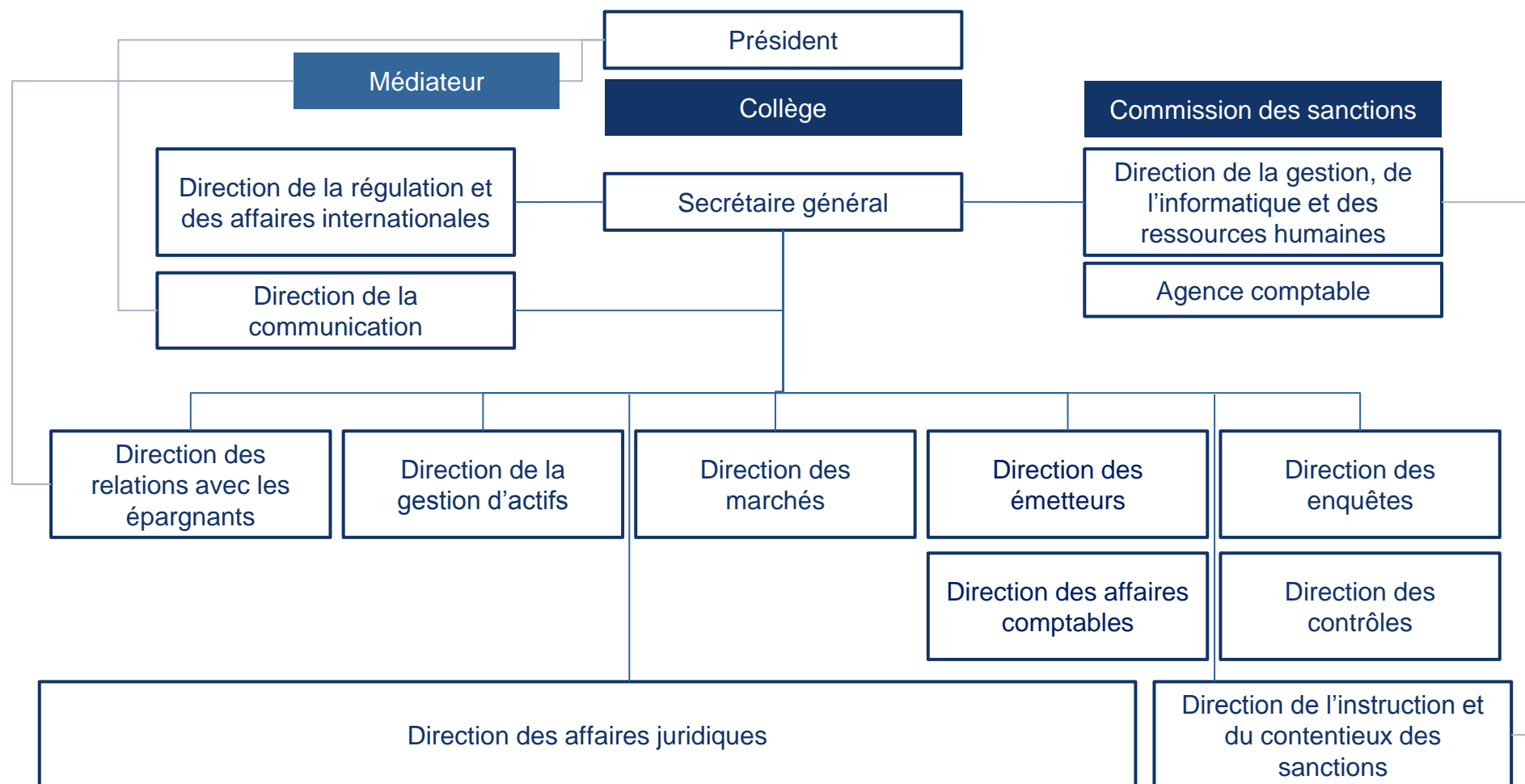
- Surveillance de l'information financière des sociétés cotées
- Régulation des produits d'épargne collective et des professionnels des services financiers
- Participation à l'évolution de la réglementation boursière et financière
- Accompagnement et suivi des professionnels
- Accompagnement des épargnants

# L'organisation de l'AMF

## Des équipes engagées au service de ces missions

- ☐ Le collège, présidé par le Président de l'AMF, organe décisionnel de l'AMF
- ☐ La commission des sanctions, dotée du pouvoir de sanction
- ☐ Les commissions consultatives, des regards extérieurs pour aider le régulateur
- ☐ Un secrétaire général, responsable des différentes directions de l'AMF
- ☐ Environ 470 collaborateurs

# Organigramme



# AU SERVICE DES ÉPARGNANTS

Les missions de la DREP



2

# L'organisation de la DREP et ses missions



**EPARGNE INFO SERVICE**



**VEILLE OPÉRATIONNELLE ET  
PRODUITS ATYPIQUES**



**VEILLE STRATÉGIQUE SUR  
L'ÉPARGNE**



**MÉDIATION**

**INFORMER ET PROTÉGER**

**VEILLER**

**ALERTER**



# Accompagner les épargnants dans leur démarche d'épargne

## De l'information pour le grand public

### Sur le site internet de l'AMF

- ❑ Un espace dédié aux épargnants
- ❑ Une newsletter pour ne rater aucune actualité

### Sur Facebook



### Et aussi

- ❑ Des outils pédagogiques avec des partenaires
- ❑ Des formations à destination des épargnants
- ❑ Des campagnes TV d'information, des interviews presse, radio...



# De nombreux contenus pédagogiques sur l'Espace Epargnants

Des contenus variés pour apprendre à détecter les arnaques, savoir bien investir et prendre les bonnes décisions, maîtriser les placements...



# Accompagner les épargnants dans leur démarche d'épargne



## A votre écoute



« Épargne Info Service » répond à vos questions sur les produits d'épargne, la bourse ou le rôle de l'AMF.

**01 53 45 62 00**  
(prix d'un appel local)

Du lundi au vendredi de 9h00 à 17h00.

## En cas de questions :

**Une équipe dédiée pour répondre aux questions : AMF Epargne Info Service**

- ☐ Saisine par téléphone, par formulaire, sur le site internet, et par message Facebook

## En cas de litiges :

**Un service de médiation gratuit et confidentiel**

- ☐ Résolution à l'amiable des litiges

# FinQuiz : l'application pour mieux maîtriser ses placements

- ❑ L'Autorité des marchés financiers a lancé en octobre sa première application mobile à destination du grand public : FinQuiz.
- ❑ Ce quiz gratuit permet d'apprendre en s'amusant et d'améliorer sa culture financière en testant ses connaissances :
  - Développer ses connaissances sur l'épargne, les placements, le fonctionnement de la bourse... ;
  - Apprendre ou revoir les caractéristiques des produits financiers ou certains termes, expressions, calculs fréquemment utilisés ;
  - Découvrir les bonnes pratiques pour bien investir et éviter les pièges ;
- ❑ Disponible gratuitement sur



# Nos orientations

## 1 3 grands axes prioritaires

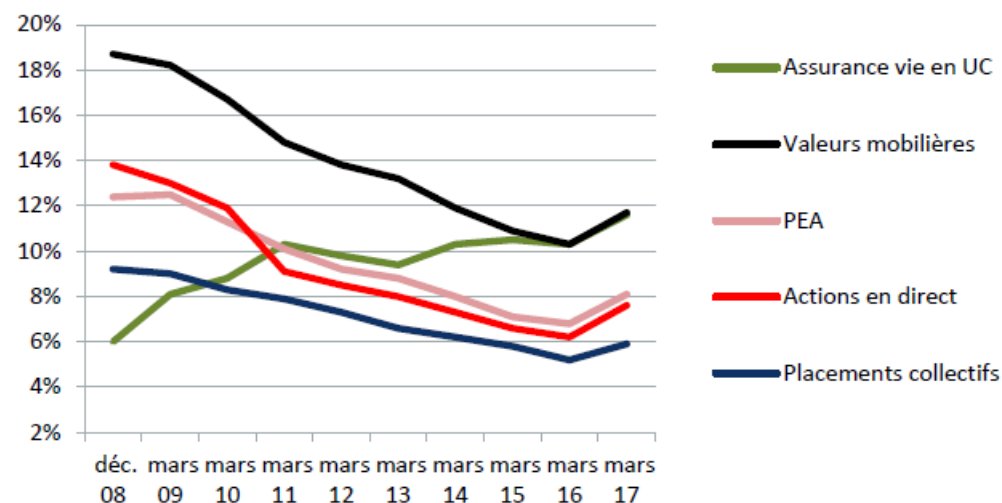
Épargne moyen  
et long terme

*Important*



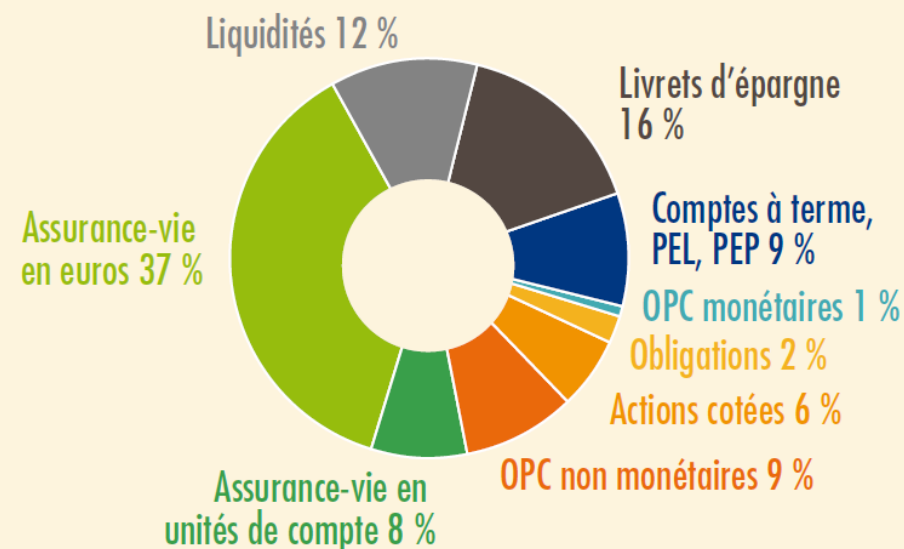
# Les épargnants délaissent les actions et préfèrent les placements sans risques

GRAPHIQUE 3 : L'ÉVOLUTION DES TAUX DE DÉTENTION DE VALEURS MOBILIÈRES DE 2009 A 2017



SOURCE : KANTAR-TNS, SOFIA 2017

→ L'épargne des ménages est investie à plus de 75 % sur des placements garantis.



des épargnants  
expriment un **INTÉRÊT**  
**POUR LA BOURSE** <sup>(1)</sup>

**ONT CONFIANCE**  
dans les placements  
en actions <sup>(2)</sup>



# Epargne moyen et long terme

**56% des actifs estiment qu'ils n'auront pas les ressources suffisantes pour vivre correctement après leur passage à la retraite**

## Pourquoi s'en occuper ?

- ☐ Comportement *risk adverse* de l'épargnant français au détriment de ses besoins moyen et long termes
- ☐ Pour l'épargnant, car **baisse des dispositifs collectifs** (retraite et santé)
- ☐ Pour **l'économie et son financement**

Actions  
2017/18



## Semaine pédagogique de l'épargne salariale

- Un site internet à destination des salariés et des entreprises, des événements organisés par les partenaires volontaires, un dispositif de communication
- ➔ Une initiative de Place, soutenue par la DGT, le Trésor et l'AMF



## World Investor Week

- ➔ Lancée par l'OICV, l'AMF y participe avec plus de 70 régulateurs

# La qualité du conseil : un enjeu

## Constats des visites mystères



### Le questionnement client est incomplet

- ☐ C'est le constat fait depuis 2010 : pas d'amélioration



### Une allocation d'épargne non optimale

- ☐ La prise en compte du profil semble toucher ses limites dès lors que le prospect souhaite prendre des risques



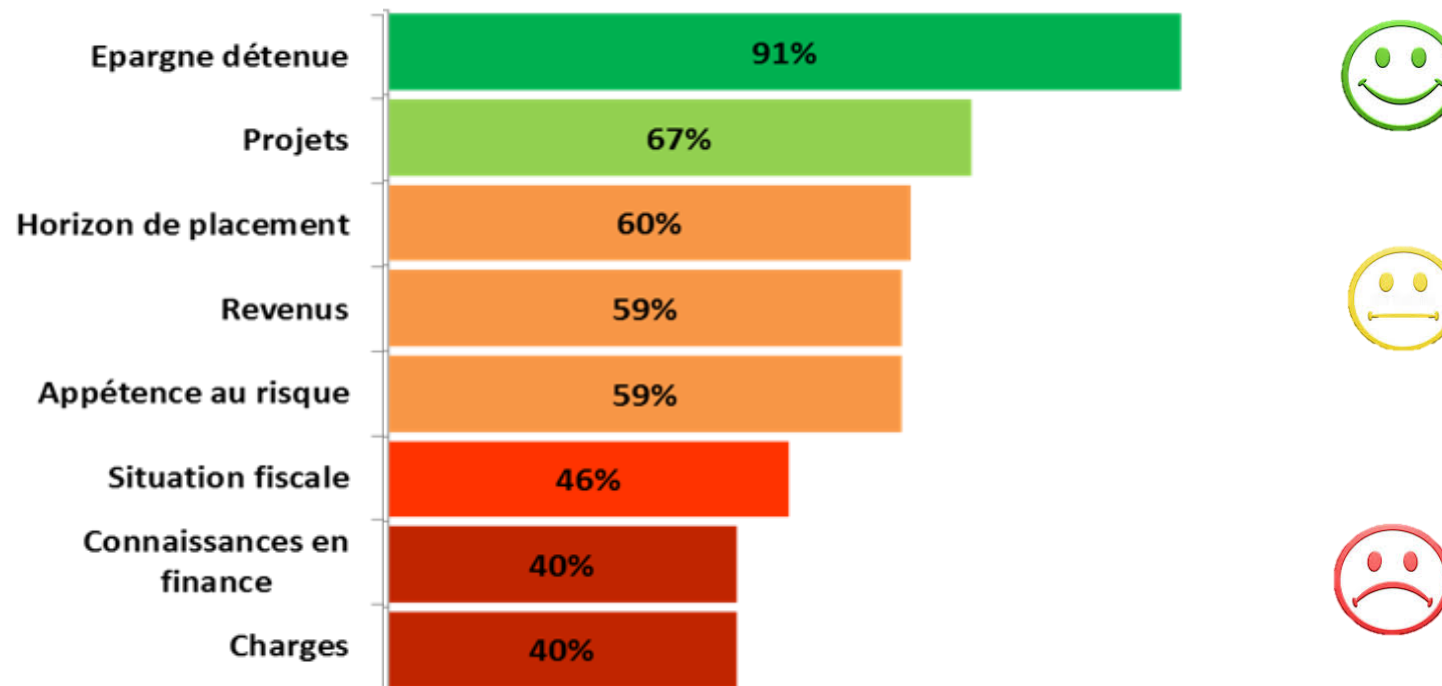
La présentation des **produits et des frais** est souvent abordée de façon trop superficielle ou confuse et pas suffisamment équilibrée



# En détail : une découverte incomplète de leur profil

Pour les découvrir et délivrer un conseil adapté, les conseillers interrogent les prospects risquophobe/risquophile lors de l'entretien.

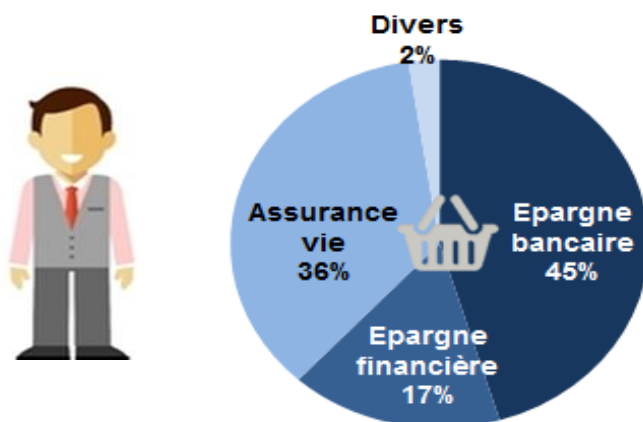
## Dans quelles proportions ?



# En détail : beaucoup de propositions commerciales notamment en assurance vie

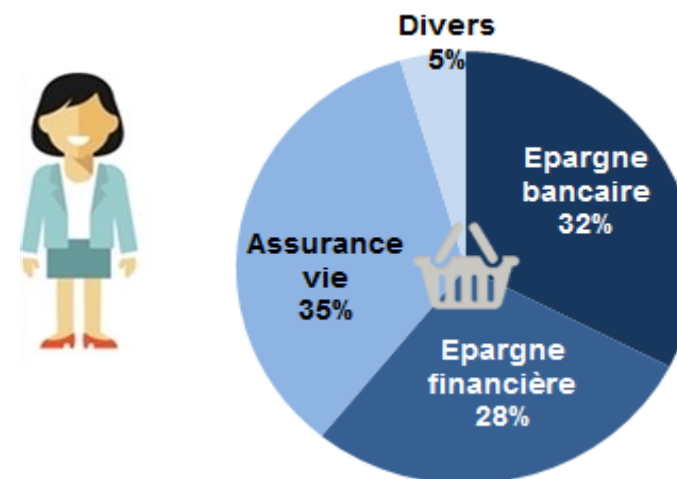
**Pour Monsieur Phobe :**

**+ de produits d'épargne bancaire sécurisée**



**Pour Madame Phile :**


**+ de produits d'épargne financière investie sur les marchés financiers**



**Beaucoup d'assurance vie pour les deux**

# En détail : la qualité de l'information donnée est perfectible

Lorsque les conseillers ont présenté les produits, ils ont **davantage présenté leurs avantages que leurs inconvénients**



	Avantages	Inconvénients
Pour les PEA / Compte-titres	80%	58%
Pour l'assurance vie	91%	70%
Pour l'épargne bancaire	78%	49%

Les **frais des produits** sont insuffisamment présentés à Mme Phile et M. Phobe :

**Pour les PEA et compte-titres dans 3 cas sur 10**



**Pour l'assurance vie dans 5 cas sur 10**



# Nos orientations

## 1 3 grands axes prioritaires

Epargne moyen  
et long terme



Digitalisation

# La digitalisation : une transformation des modèles de distribution traditionnels

**25 % des personnes ayant souscrit récemment à un produit d'épargne ou de placement ont souscrit au moins une fois via internet.**

Au-delà des nouvelles technologies, des attentes clients qui changent : **accessibilité, autonomie, simplicité**

Facilité d'accès n'implique pas simplicité des produits proposés

Numérique = des opportunités mais aussi de nouvelles formes de risques

# La digitalisation du conseil : une priorité de l'AMF

**Pour accompagner cette transition digitale de l'épargne, l'AMF :**



**Réalise des études** : visites mystère banques en ligne, conseil automatisé...



**Consulte et fait évoluer sa doctrine** : simulateurs de performance, médias sociaux, recueil des informations, ICO...



Mène des travaux dans le cadre du **pôle commun ACPR-AMF** sur la commercialisation à distance et notamment sur la déclinaison / adaptation de la doctrine commune



Participe à des **travaux internationaux** Joint committee ESAs et OICV

# Nos orientations

## 1 3 grands axes prioritaires

Epargne moyen  
et long terme



Digitalisation

Populations  
vulnérables

# Populations vulnérables

**800 000 personnes sous mesure de protection, 3,8 M de plus de 80 ans**

## Pourquoi ?

- ☐ Au **cœur de notre mission de protection** avec une valeur ajoutée reconnue de l'AMF
- ☐ Allongement de la durée de vie en **situation de dépendance**
- ☐ Questionnement sur **l'adéquation des produits** avec les profils vulnérables
- ☐ Existence de pratiques **non déontologiques**, voire manipulatoires ?

**2016-2017 : étude mandataires judiciaires**

**2017-2018 : travaux sur les populations âgées ou vieillissantes**



# Etude « mandataires » : un bon niveau de satisfaction mais des difficultés au quotidien

## Une étude pour mieux connaître :

- ❑ la situation vécue par les personnes protégées et leurs mandataires dans leurs relations avec les établissements financiers
- ❑ l'organisation des établissements pour répondre aux demandes de ce public, les éventuelles difficultés rencontrées par ceux-ci et les bonnes pratiques qui peuvent être identifiées.

## Principaux constats :

- ❑ **La relation mandataires - banques** : jugée satisfaisante dans l'ensemble. Mais les mandataires pointent du doigt quelques pratiques comme l'accès des personnes protégées aux services des banques, et la confidentialité de leur statut ainsi que certaines restrictions d'usage pour les mandataires. Le danger lié au **démarchage** est bien identifié.
- ❑ **Les banques n'identifient pas de problèmes majeurs dans la gestion des comptes des personnes protégées.** Cependant, des difficultés existent : SI bancaires pas assez flexibles, problèmes comportementaux des clients protégés pouvant être mal interprétés par les personnels bancaires. La mise en place de produits spécifiques est valorisée, mais est aussi source potentielle de difficultés.

**Les personnes protégées souhaitent de la sécurité, de la flexibilité et de la proximité, les banques répondent digitalisation**

# Nos orientations

## 1 3 grands axes prioritaires

Epargne moyen  
et long terme



Digitalisation

Populations  
vulnérables

## 2 Des socles incontournables

Education financière

# La stratégie nationale d'éducation financière







# Une approche résolument partenariale



Développer les synergies en concertation avec l'ensemble des partenaires



# Panorama des sites d'éducation financière

Sites	 <b>Mes questions d'argent</b> Le portail national de l'éducation économique, budgétaire et financière   <b>lafinancepourtous.com</b> LE SITE PÉDAGOGIQUE SUR L'ARGENT ET LA FINANCE		
Publics cibles	Jeunes Grand public finances personnelles Clients des banques et assureurs	Clients des banques et assureurs	Grand public Alertes Investisseurs expérimentés
Personnes concernées	Environ 58 millions de Français* (10 ans et +)	Environ 51,5 millions de Français* (18 ans et +)	Environ 16,5 millions de Français* (Epargnants avec plus 3000€ de revenus) Alertes : 51,5 millions de Français*

\* : Estimations

# Mesquestionsdargent.fr



L'AMF est responsable de la  
partie Epargne et placements  
ainsi que retraite



**Mes questions d'argent**

Le portail national de l'éducation économique,  
budgétaire et financière

[www.mesquestionsdargent.fr](http://www.mesquestionsdargent.fr)

# Nos orientations

## 1 3 grands axes prioritaires

Epargne moyen  
et long terme



Digitalisation

Populations  
vulnérables

## 2 Des socles incontournables

Education financière

Certification  
professionnelle

# Répondre aux exigences de MIF

**Les prestataires de services d'investissement (PSI) sont tenus d'employer un personnel disposant des qualifications, des connaissances et l'expertise requise pour exercer les responsabilités qui lui sont confiées.**

**Deux grandes catégories de personnes, sont concernées :**

- ☐ celles qui informent ou conseillent des clients en vue de transactions sur instruments financiers (y compris au sein des sociétés de gestion)
- ☐ celles qui exercent des fonctions clés déterminées sur les marchés financiers et/ou dans les relations avec les investisseurs



**le dispositif de vérification des connaissances minimales des acteurs de marché**



# Plus de 7 ans après son lancement : un dispositif reconnu

**58 423** personnes ont passé avec succès **l'examen externe certifié** à fin 2017 dont plus de **10 400** en 2017.

Plus de **7 000** personnes par an passent également une **vérification interne** des connaissances.

# MIF 2 et les guidelines ESMA : des exigences renforcées



Pour les populations qui fournissent des **conseils et des informations**



Une exigence supplémentaire : **une revue régulière et traçable** des connaissances et compétences des salariés avec mise à jour par le PSI si besoin



La formation continue devra notamment porter sur **les produits offerts** par le PSI



Un dispositif à compléter dans **une approche globale des compétences**

# Nos orientations

## 1 3 grands axes prioritaires

Epargne moyen  
et long terme



Digitalisation

Populations  
vulnérables

## 2 Des socles incontournables

Education financière

Certification  
professionnelle

## 3 Une mission permanente

La veille et les alertes

# Le trading spéculatif sur internet : un fléau pour l'épargne française

## L'AMF alertée et mobilisée depuis plus de 5 ans

### Deux constats sans appel :

- une dangerosité avérée pour le particulier
- un mode de recrutement publicitaire massif et un cadre juridique insuffisant
- **Une action déterminée et sans relâche de l'AMF depuis 2011**
- **Une 1<sup>ère</sup> réponse : l'interdiction de la publicité des produits hautement risqués loi Sapin 2**
- **Au niveau européen, des mesures de Product intervention**

### Des lycéens ciblés

Mise en garde le 19/12/17 contre les activités de la société International Markets Live LTD (IMarketsLive) qui propose aux épargnants, en visant un public très jeune dont des lycéens, des abonnements à des formations et outils logiciels pédagogiques présentés comme une aide à l'investissement sur le marché des changes (Forex). La société offre en parallèle la possibilité aux adhérents de percevoir une rémunération augmentant mécaniquement avec le nombre de nouveaux adhérents recrutés. Elle ne bénéficie en France d'aucune autorisation pour exercer une activité régulée par l'AMF sur le territoire français.



# Danger également sur les diamants d'investissement et autres biens divers



- ❑ À la mi 2016, une augmentation des campagnes de communication menées par les plateformes de diamants d'investissement auprès du public français
- ❑ Ces offres d'apparence très attractive, font miroiter des promesses de rendements exceptionnels irréalistes
- ❑ Les épargnants sont victimes du démarchage agressif de ces plateformes, de difficultés à récupérer leur investissement ou à joindre leur interlocuteur

→ Une réponse : l'obligation de faire enregistrer les offres de biens divers avec la loi Sapin 2  
→ Publication en juillet 2017 de la 1<sup>ère</sup> liste noire diamants, devenue en décembre 2017 une liste noire biens divers

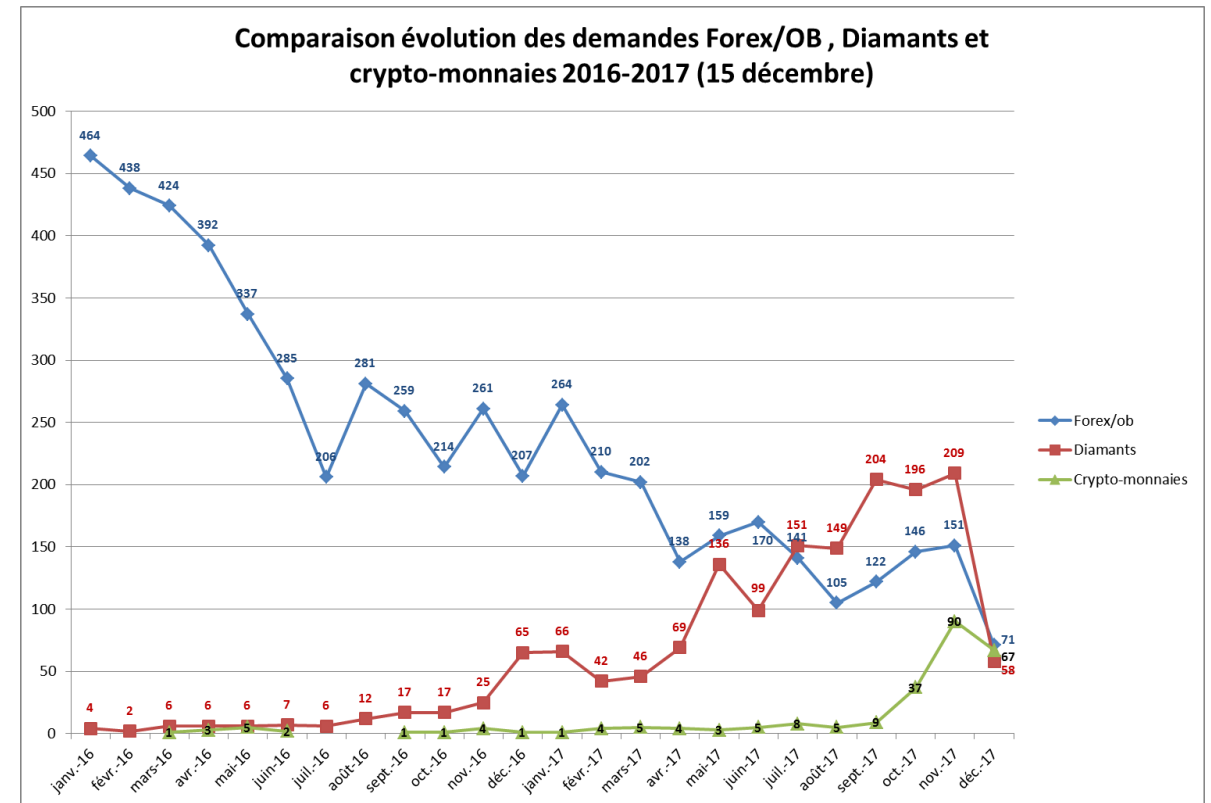


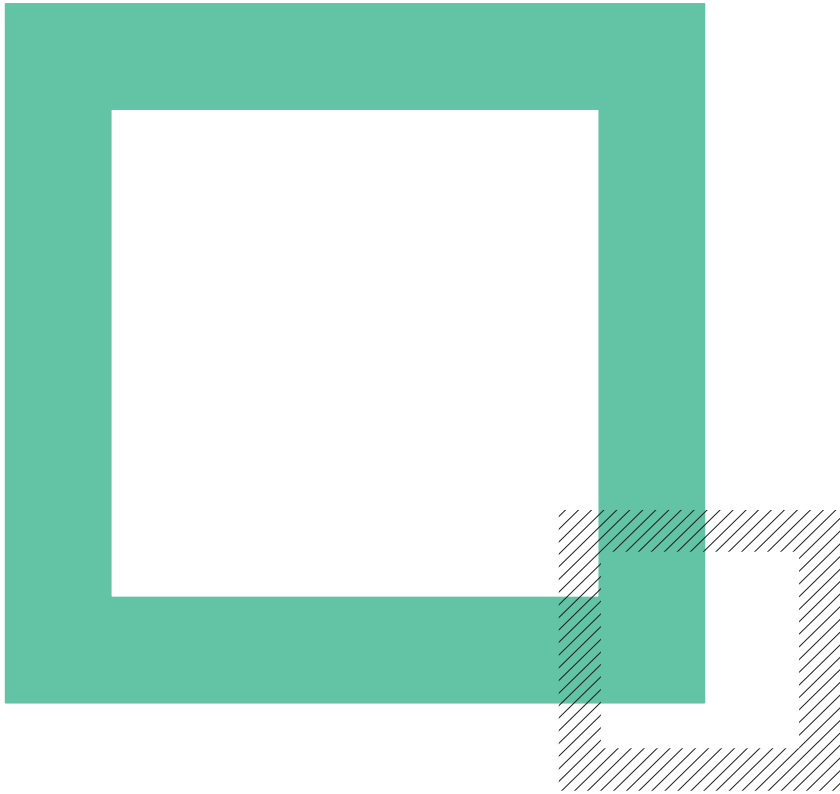
# Danger aussi lié au bitcoin et autres cryptomonnaies



- ❑ Démarrage du phénomène fin été 2017
- ❑ Nette augmentation des demandes en novembre avec apparition des premières réclamations
- Poursuite de la hausse en décembre

➔ Une réponse : communiqué de mise en garde AMF/ACPR le 4 décembre 2017 sur l'achat de Bitcoins





**MERCI DE VOTRE  
ATTENTION**

**Des questions ?**