

Session 2022

**BACCALAURÉAT PROFESSIONNEL
SECTEUR PRODUCTION**

Épreuve d'ÉCONOMIE-GESTION

Durée : 2 heures

Coefficient : 1

Le sujet comporte **2 parties**

Pour la **partie 2** le candidat traitera au choix le **SUJET A** ou le **SUJET B**

Les réponses sont à noter sur votre copie

L'annexe 1 page 12 est à rendre avec la copie pour le sujet A de la partie 2

L'annexe 2 page 13 et 14 est à rendre avec la copie pour le sujet B de la partie 2

Ce sujet comporte 14 pages numérotées de 1 à 14

Assurez-vous qu'il est complet.

S'il est incomplet, demandez un autre exemplaire au chef de salle

| | | | |
|---|---------------------|------------------------|------------------|
| BACCALAUREAT PROFESSIONNEL Secteur production | Session 2022 | Code | SUJET |
| Economie-gestion | Durée : 2 H | Coefficient : 1 | Page 1/14 |

Sujet

Composition du sujet :

| Partie | Intitulé | Pages 1 à 14 |
|---|---|--------------|
| Questionnement reposant sur une situation contextualisée | | |
| 1 | Thématiques : Découvrir l'environnement d'une entreprise, ses choix en matière de production et la répartition de sa valeur. | 3 à 4 |
| Réponse construite et argumentée à une question d'économie-gestion | | |
| 2 | Deux sujets au choix : SUJET A : Comment un salarié peut-il saisir l'opportunité de changer de voie professionnelle au cours de sa vie ? OU Sujet B : Comment une entreprise peut-elle accroître sa croissance en réorganisant sa production? | 5 |
| Dossier documentaire | Documents | 6 à 11 |
| | Annexe à rendre avec la copie | 12 ou 14 |

| | | | |
|---|--------------|-----------------|-----------|
| BACCALAUREAT PROFESSIONNEL Secteur production | Session 2022 | Code | SUJET |
| Economie-gestion | Durée : 2 H | Coefficient : 1 | Page 2/14 |

PARTIE 1 - Questionnement reposant sur une situation contextualisée

Vous souhaitez intégrer une entreprise de votre secteur d'activité. Vous avez postulé à un emploi de chef d'atelier en CDI chez INFORMATEC. Cette PME, dirigée par Erwan PICHON a été créée en 2010 et est spécialisée dans l'assemblage d'ordinateurs. Elle compte 24 salariés, et se situe à Concarneau dans le Finistère.

Lors de votre premier entretien, Erwan PICHON, directeur de l'entreprise, vous explique que INFORMATEC accompagne des entreprises de différents secteurs et qu'il souhaite développer son offre de services support. Il vous confie cette mission.

Au cours d'un second entretien, vous rencontrez la responsable de production. Afin de comprendre le fonctionnement de l'entreprise INFORMATEC sur un marché très concurrentiel, elle vous remet des éléments chiffrés (Document 1).

Vous vous interrogez sur la santé financière de l'entreprise avant de prendre votre décision.

- 1. Indiquez si l'entreprise est en situation de bénéfice ou de perte en 2021. Justifiez votre réponse.**
- 2. Retrouvez comment est obtenu le résultat de l'entreprise.**
- 3. Envisagez deux raisons pouvant expliquer l'augmentation des charges.**

Votre recrutement a abouti à un CDI en qualité de chef d'atelier. Lors de votre journée d'intégration, vous accueillez assurés par Mélina GOMES, responsable des ressources humaines, qui vous remet l'organigramme de l'entreprise (Document 2). Vous vous familiarisez avec l'organisation interne :

- 4. Identifiez dans l'organigramme le nom de votre responsable et son numéro de bureau.**
- 5. Nommez la (ou les) personne(s) avec qui vous avez un lien de subordination ; précisez les fonctions exercées.**

Afin de percevoir votre salaire, Mme GOMES vous demande de fournir un Relevé d'Identité Bancaire.

- 6. Nommez le service et indiquez le numéro de bureau que vous devez contacter.**

Votre matinée d'accueil se termine par une réunion d'équipe avec M.PICHON. Il rappelle l'importance pour l'entreprise de développer le chiffre d'affaires concernant l'offre de services.

- 7. Identifiez les principaux secteurs d'activité de vos clients.**
- 8. Relevez la catégorie de clients qui génère le plus de chiffre d'affaires.**
- 9. Repérez les opportunités présentes sur le marché et les clients potentiels.**

| | | | |
|---|---------------------|------------------------|------------------|
| BACCALAUREAT PROFESSIONNEL Secteur production | Session 2022 | Code | SUJET |
| Economie-gestion | Durée : 2 H | Coefficient : 1 | Page 3/14 |

Au cours de cette même réunion, M. PICHON informe l'équipe que votre concurrent principal vient d'obtenir un ECOLABEL. Pour le contrer, il décide de faire signer à ses fournisseurs une charte d'engagement au développement durable. À l'aide du document 3, vous vous interrogez sur l'intérêt de cette décision.

10. Relevez deux critères qui ont permis à l'entreprise concurrente d'obtenir ce label, ainsi que la zone géographique dans laquelle il peut être utilisé.

11. Expliquez l'intérêt pour l'entreprise de développer des partenariats externes.

12. Citez deux actions concrètes que M. Pichon pourrait mettre en place pour réagir face à son concurrent.

| | | | |
|---|---------------------|------------------------|------------------|
| BACCALAUREAT PROFESSIONNEL Secteur production | Session 2022 | Code | SUJET |
| Economie-gestion | Durée : 2 H | Coefficient : 1 | Page 4/14 |

PARTIE 2 - Réponse construite et argumentée à une question d'économie-gestion

Sujet au choix du candidat

Indiquer sur votre copie le sujet que vous avez choisi (A ou B)

SUJET A : COMMENT UN SALARIÉ PEUT-IL SAISIR L'OPPORTUNITÉ DE CHANGER DE VOIE PROFESSIONNELLE AU COURS DE SA VIE ?

Vous travaillez depuis quelques années dans une entreprise de votre secteur d'activité en tant que technicienne ou technicien.

Lors de votre entretien annuel avec Marc Decerle, le directeur des ressources humaines, vous avez fait le bilan de l'année écoulée et avez échangé sur vos perspectives d'avenir. Au cours de cet entretien, il vous informe de la création d'un poste de chef d'équipe qui pourrait vous permettre d'évoluer au sein de l'entreprise.

Vous n'avez aucune expérience dans le domaine du management mais cette opportunité retient fortement votre attention. Votre motivation pour cette nouvelle orientation professionnelle vous amène à soumettre votre candidature à votre responsable et vous décidez d'en faire la demande.

Sur les conseils de M. Decerle, **vous rédigez dans l'annexe 1 (à rendre avec votre copie) un mail à destination de votre responsable** (sandra.debain@mon-entreprise.com) pour lui exposer votre projet. Vous avez à votre disposition les documents 4 et 5.

Pour motiver votre demande, vous développerez dans votre mail les deux points suivants :

- Démontrez la pertinence de votre candidature : motivation pour une nouvelle orientation professionnelle et intérêt pour l'entreprise
- Présentez vos besoins et la procédure à suivre pour pouvoir vous former à un nouveau métier.

SUJET B : COMMENT UNE ENTREPRISE PEUT-ELLE ACCROITRE SA CROISSANCE EN REORGANISANT SA PRODUCTION ?

Vous travaillez dans une entreprise de production. La direction s'inquiète de la perte de compétitivité observée depuis 2 ans.

Votre service dispose de deux chaînes de production qui fonctionnent en continu : une installée récemment et une vieillissante. Il y a 4 équipes composées de 15 salariés chacune.

Votre responsable souhaite sensibiliser les équipes à la baisse de productivité sur les lignes de production. Dans le cadre de la démarche qualité, il décide de mettre en place une prime de rendement pour récompenser la performance collective attribuée à l'équipe qui rencontre le moins de dysfonctionnements sur sa ligne de production.

À la demande de votre responsable, vous analysez les facteurs de compétitivité existants dans l'entreprise. En vous appuyant sur vos connaissances et sur le document 6, vous créez **deux diapositives** (annexe 2) à partir des éléments suivants :

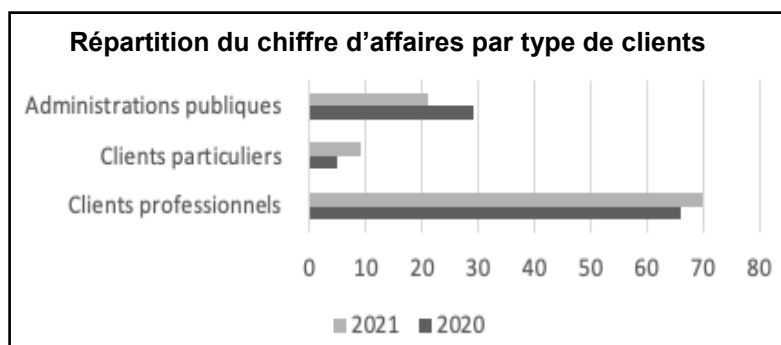
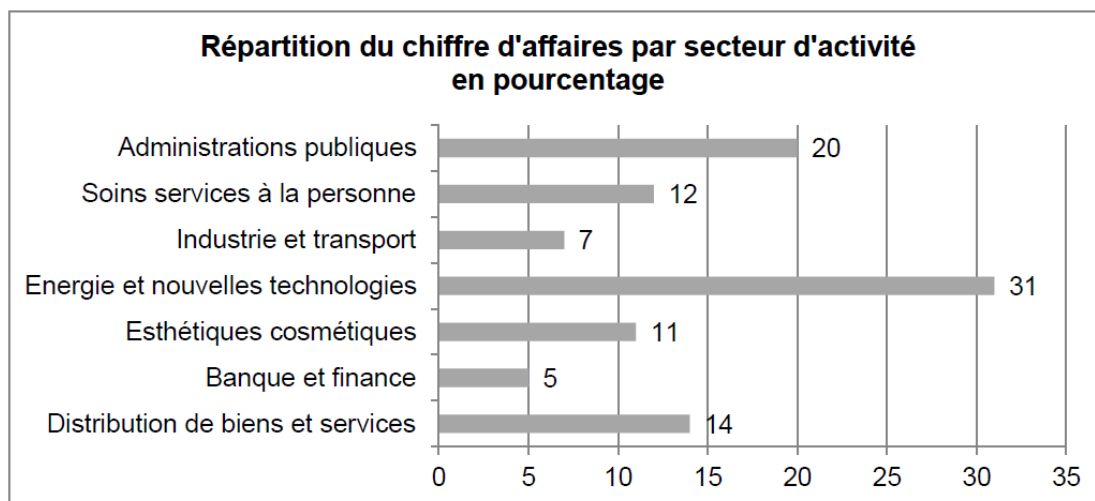
- Identifiez les facteurs de compétitivité
- Justifier le rôle des investissements dans la croissance d'une entreprise.

Sur votre copie, vous illustrez et vous argumentez votre réflexion par rapport à un ou des exemples de votre secteur d'activité

| | | | |
|---|---------------------|------------------------|------------------|
| BACCALAUREAT PROFESSIONNEL Secteur production | Session 2022 | Code | SUJET |
| Economie-gestion | Durée : 2 H | Coefficient : 1 | Page 5/14 |

DOSSIER DOCUMENTAIRE

DOCUMENT 1 - Dossier documentaire d'INFORMATEC (uniquement pour la PARTIE 1)

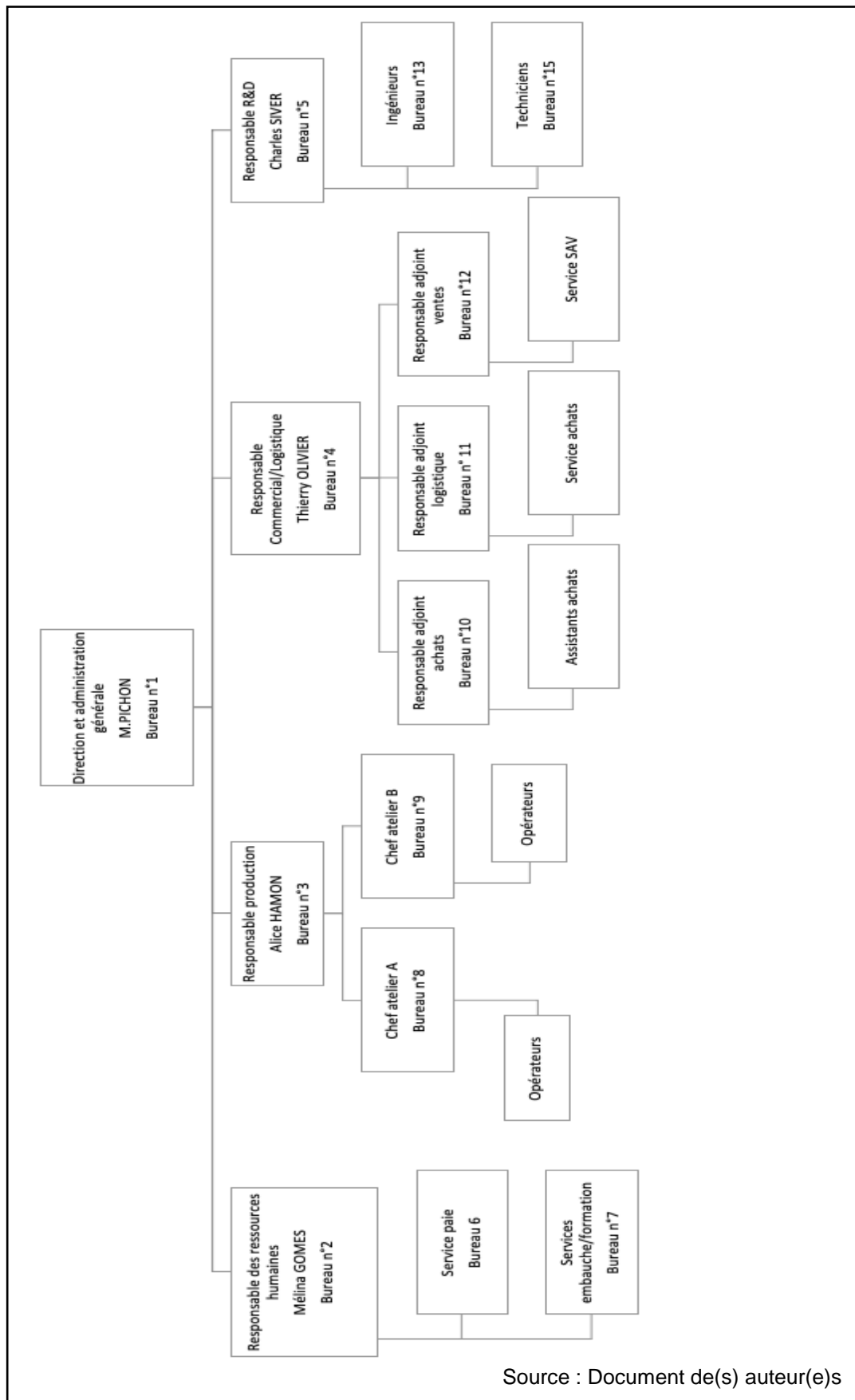


| Résultats financiers de l'entreprise (en milliers d'euros) | | |
|--|------|------|
| Éléments | 2020 | 2021 |
| Chiffres d'affaires cumulés | 756 | 980 |
| Charges | 458 | 539 |
| Résultats | 298 | 441 |

Source : Document de(s) auteur(e)s

| | | | |
|---|---------------------|------------------------|------------------|
| BACCALAUREAT PROFESSIONNEL Secteur production | Session 2022 | Code | SUJET |
| Economie-gestion | Durée : 2 H | Coefficient : 1 | Page 6/14 |

**DOCUMENT 2 - L'organigramme de l'entreprise INFORMATEC
(uniquement pour la PARTIE 1)**



| | | | |
|---|---------------------|------------------------|------------------|
| BACCALAUREAT PROFESSIONNEL Secteur production | Session 2022 | Code | SUJET |
| Economie-gestion | Durée : 2 H | Coefficient : 1 | Page 7/14 |

DOCUMENT 3 - L'Écolabel (uniquement pour la PARTIE 1)

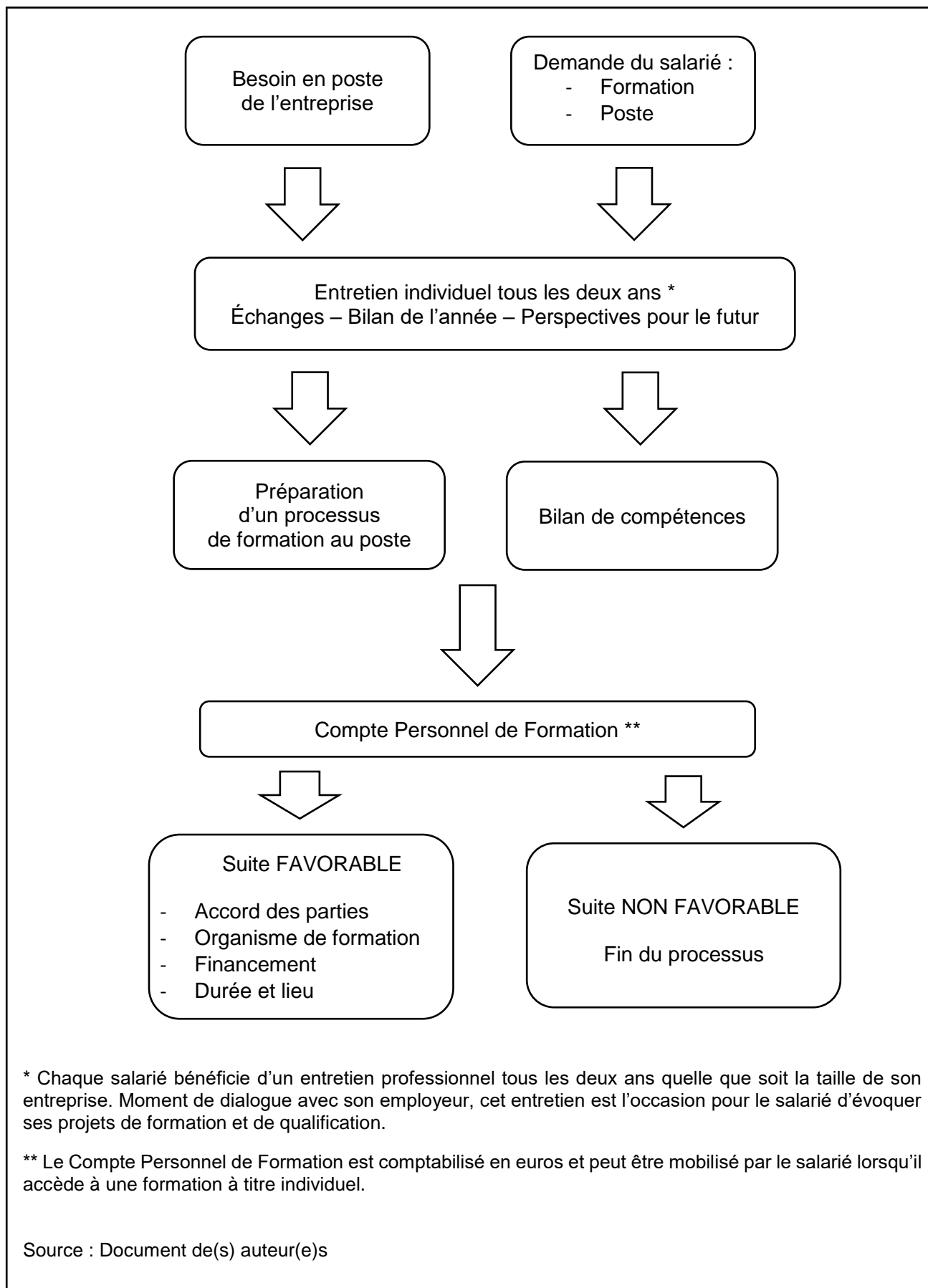


L'Écolabel européen est un label écologique officiel européen utilisable dans tous les pays membres de l'Union Européenne. L'Écolabel européen vise à concevoir et promouvoir des produits (des biens et des services) respectueux de l'environnement et de la santé tout au long du cycle de vie (de l'extraction des matières premières à leur utilisation, en passant par leur fabrication). Il permet d'encourager la production et la consommation durable des produits, ainsi que la fourniture et l'utilisation durable des services.

Source : <https://www.ademe.fr>

| | | | |
|---|---------------------|------------------------|------------------|
| BACCALAUREAT PROFESSIONNEL Secteur production | Session 2022 | Code | SUJET |
| Economie-gestion | Durée : 2 H | Coefficient : 1 | Page 8/14 |

**Document 4 - Évolutions des Métiers - Logigramme de décision
(uniquement pour le SUJET A)**



* Chaque salarié bénéficie d'un entretien professionnel tous les deux ans quelle que soit la taille de son entreprise. Moment de dialogue avec son employeur, cet entretien est l'occasion pour le salarié d'évoquer ses projets de formation et de qualification.

** Le Compte Personnel de Formation est comptabilisé en euros et peut être mobilisé par le salarié lorsqu'il accède à une formation à titre individuel.

Source : Document de(s) auteur(e)s

| | | | |
|---|---------------------|------------------------|------------------|
| BACCALAUREAT PROFESSIONNEL Secteur production | Session 2022 | Code | SUJET |
| Economie-gestion | Durée : 2 H | Coefficient : 1 | Page 9/14 |

Document 5 - Le Compte Personnel de Formation (uniquement pour le SUJET A)

The infographic illustrates the six-step process of the Compte Personnel de Formation (CPF). It features a central vertical flow of six numbered hexagonal icons connected by dashed lines. To the left of each icon is a text label and a link icon, and to the right is another text label and a link icon. The steps are: 1. Consultez vos droits (Connexion), 2. Faites-vous accompagner (En savoir plus), 3. Trouvez votre formation (Recherche), 4. Bénéficiez d'aides au financement (En savoir plus), 5. Suivez la formation (Mes dossiers), and 6. Obtenez votre certification (En savoir plus). The top of the infographic includes the logos of the République Française and Mon Compte Formation, along with the slogan '#1jeune!solution' and the text 'Découvrez les solutions pour préparer votre avenir.'

RÉPUBLIQUE FRANÇAISE
Liberté
Égalité
Fraternité

MON COMPTE FORMATION

FRANÇAI
PLANNING

#1jeune!solution

Découvrez les solutions pour préparer votre avenir.

Développez vos **compétences**

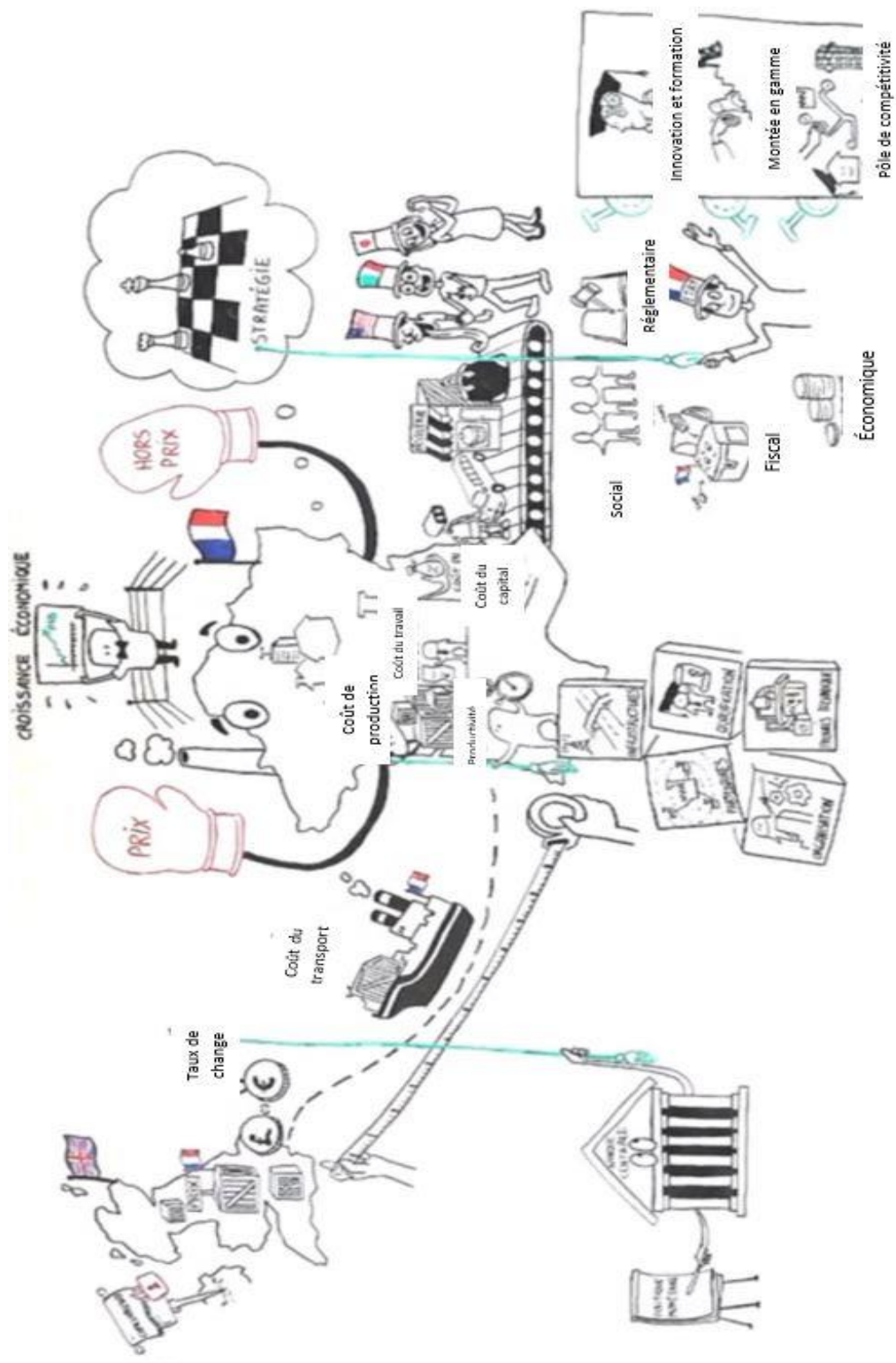
Comment ça marche ?

1. **Consultez vos droits**
Connexion
2. **Faites-vous accompagner**
En savoir plus
3. **Trouvez votre formation**
Recherche
4. **Bénéficiez d'aides au financement**
En savoir plus
5. **Suivez la formation**
Mes dossiers
6. **Obtenez votre certification**
En savoir plus

Source : <https://www.moncompteformation.gouv.fr>

| | | | |
|---|---------------------|------------------------|-------------------|
| BACCALAUREAT PROFESSIONNEL Secteur production | Session 2022 | Code | SUJET |
| Economie-gestion | Durée : 2 H | Coefficient : 1 | Page 10/14 |

**DOCUMENT 6 - Qu'est-ce que la compétitivité ? Et comment l'améliorer ?
(uniquement pour le SUJET B)**



Source : <http://dessinemoileco.com/>

| | | | |
|---|--------------|-----------------|------------|
| BACCALAUREAT PROFESSIONNEL Secteur production | Session 2022 | Code | SUJET |
| Economie-gestion | Durée : 2 H | Coefficient : 1 | Page 11/14 |

Annexe 1 à rendre avec votre copie - E-mail (SUJET A uniquement)

Envoyer Annuler Enregistrer le brouillon Ajouter une pièce jointe Vérifier l'orthographe Options

À :

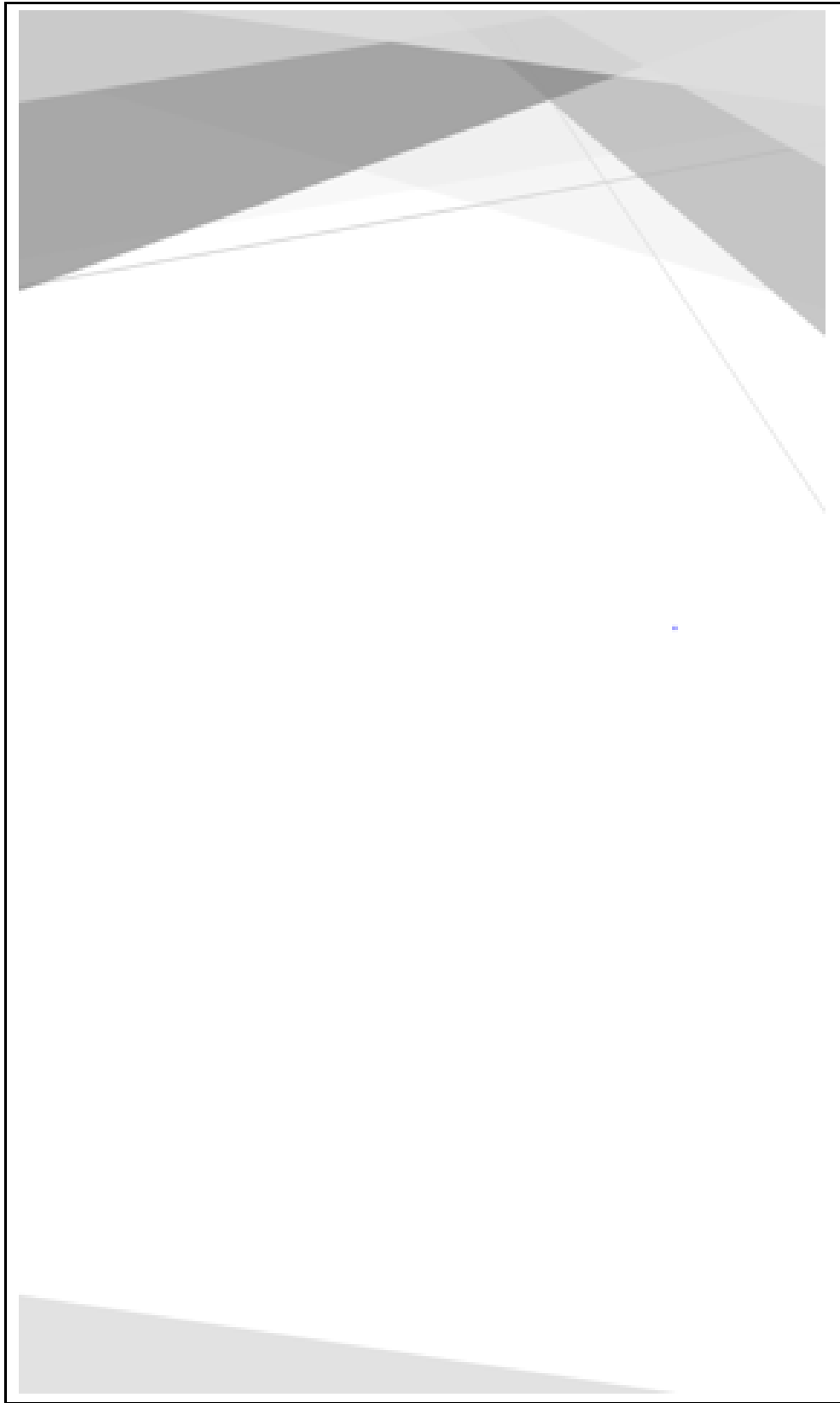
Cc : [Afficher C](#)

Sujet : [Priorité :](#)

Remarque : Pour joindre un ou plusieurs fichiers à ce mail, il vous suffit de les faire glisser depuis leur emplacement de stockage.

| | | | |
|---|---------------------|------------------------|-------------------|
| BACCALAUREAT PROFESSIONNEL Secteur production | Session 2022 | Code | SUJET |
| Economie-gestion | Durée : 2 H | Coefficient : 1 | Page 12/14 |

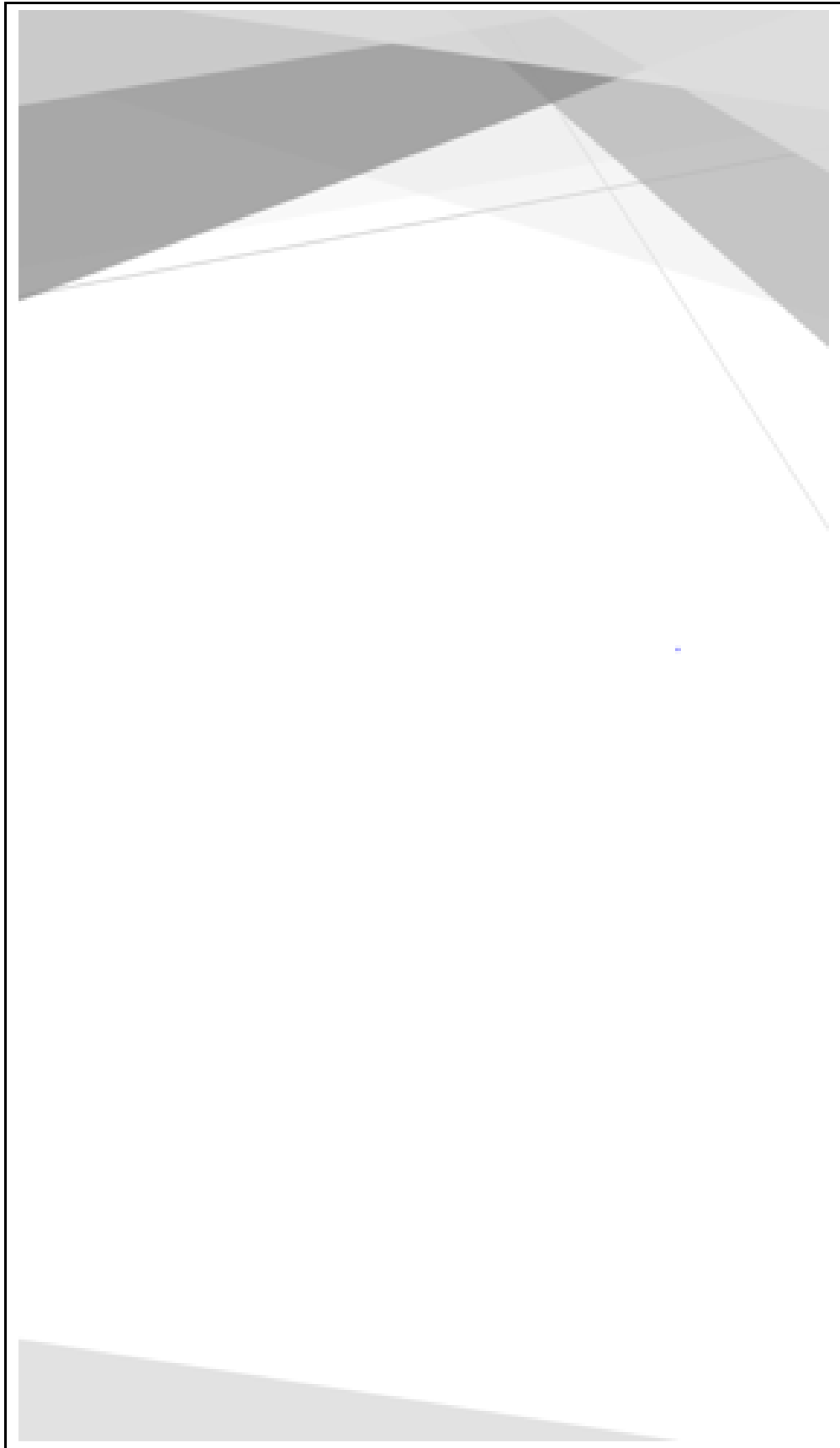
**Annexe 2 à rendre avec votre copie - Diapositive de présentation
(SUJET B uniquement)**



DIAPÔ 1

| | | | |
|---|---------------------|------------------------|-------------------|
| BACCALAUREAT PROFESSIONNEL Secteur production | Session 2022 | Code | SUJET |
| Economie-gestion | Durée : 2 H | Coefficient : 1 | Page 13/14 |

Annexe 2 à rendre avec votre copie - Diapositive de présentation
(SUJET B uniquement)



DIAPPO 2

| | | | |
|---|---------------------|------------------------|-------------------|
| BACCALAUREAT PROFESSIONNEL Secteur production | Session 2022 | Code | SUJET |
| Economie-gestion | Durée : 2 H | Coefficient : 1 | Page 14/14 |