



**MINISTÈRE  
DE L'ÉDUCATION  
NATIONALE,  
DE LA JEUNESSE  
ET DES SPORTS**

*Liberté*

*Égalité*

*Fraternité*

---



**MINISTÈRE  
DE L'ÉDUCATION  
NATIONALE,  
DE LA JEUNESSE  
ET DES SPORTS**

*Liberté  
Égalité  
Fraternité*

# LA PLATEFORME APPS

Mars 2023

# Sommaire

**1 Introduction**

**2 Les services Apps**

**3 Ajouter de nouveaux services**

**4 Communication**

**5 Questions**

# Introduction

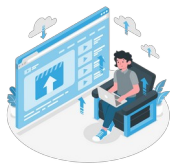
Le projet de Services Numériques Partagés (**SNP**) a donné corps en avril 2020 à **Apps**, plateforme d'applications collaboratives en ligne réparties par académies, ouverte à tous les agents du ministère.

**Apps** définitif a été mis en ligne le **3 mai 2022**. Il fait partie intégrante de la plateforme ETNA.

Au 20 mars 2023, ce sont plus de **80.000 utilisateurs** qui se sont inscrits sur la plateforme.

# Portail – Présentation

## Objectifs



Porté par le pôle Logiciel Libre de Dijon.

Portail **personnalisable** mettant à disposition les services de Apps et d'autres fournisseurs. **Centralise l'authentification** de Apps et permet de gérer des **groupes de travail**.

### Caractéristiques

- Hébergé sur Cercle 3
- Porte l'authentification de Apps

### Fonctionnalités

- ✓ Portail personnalisable
- ✓ Création et gestion de groupes
- ✓ Blog
- ✓ Sondage
- ✓ Délégation de structure et de sous-structures
- ✓ Panneau d'information

## Feuille de route

- ❑ Transfert prochain sur rancher / PHM

## Les indicateurs clés

Depuis le 3 Mai 2022



**80.000+** inscrits



**1.700+** groupes créés

# Nuage – Présentation

## Objectifs



Porté par les académies de Versailles et de Guyane.

Mise à disposition de la totalité des agents d'une **solution de stockage et de partage de documents** répondant à la doctrine cloud de l'état.

## Caractéristiques

- Hébergement national
- 100Go par utilisateur
- Garantie de disponibilité pendant les heures et jours ouvrés
- Authentification unique

## Fonctionnalités

- ✓ Synchronisation de dossiers et fichiers sur les terminaux
- ✓ Partage de dossiers et fichiers (interne ou externe)
- ✓ Coédition de fichiers (Collabora)

## Feuille de route

- Faciliter le partage de fichiers entre utilisateurs
- Ajout au sein du système de groupe du portail
- Connexion à BBB en cours de finalisation
- Connexion à Zimbra pour ajout / sauvegarde de pièces attachées

## Les indicateurs clés



76 000+  
utilisateurs



100 000 000  
fichiers



60To  
utilisés

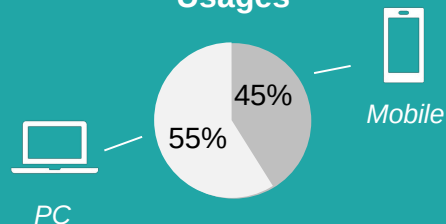


15.000 actifs  
sur 24 heures



111.000 liens  
publics créés

## Usages



# Collabora – Présentation

## Objectifs



Infogéré par Arawa.

Plateforme d'édition de documents APIsable à vocation de remplacer les services d'édition en ligne existants à la centrale et dans les académies.

## Caractéristiques

- Hébergement national
- Utilisateurs illimités
- Infogérance et support éditeur pour 3 ans
- Garantie de disponibilité pendant les heures et jours ouvrés

## Fonctionnalités

- ✓ Accessible à travers tout outil compatible
- ✓ Coédition des documents
- ✓ Polices DSFR disponibles

## Feuille de route

- Version sur VM livrée le 5 janvier 2023
- Livraison sur Rancher début avril 2023
- Mises à jour régulières

## Les indicateurs clés



**250** utilisateurs  
en moyenne



**170** éditions  
simultanées



**Durée d'activité  
moyenne : 20  
minutes**



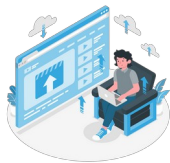
**1,2 utilisateur /  
document**



**Test de montée en charge de la coédition :  
compliqué au-delà de 20 personnes sur le  
document**

# Tube – Présentation

## Objectifs



Porté par les DSI et DRANE du Grand-Est.

Fournir une **plateforme d'hébergement de vidéos sécurisée et maîtrisée** à l'ensemble des agents du ministère.

## Caractéristiques

- Hébergé sur **Cercle 3**
- Découpé en **11 instances thématiques**

## Fonctionnalités

- ✓ Communication institutionnelle
- ✓ Publication de vidéos par les enseignants
- ✓ Consultation libre par les élèves
- ✓ Intégration dans les sites

## Feuille de route

- Sous-titrage automatique
- Encodeurs sur rancher et déploiement selon charge - 2023

## Les indicateurs clés

Depuis le 3 Mai 2022



**63.000+** vidéos

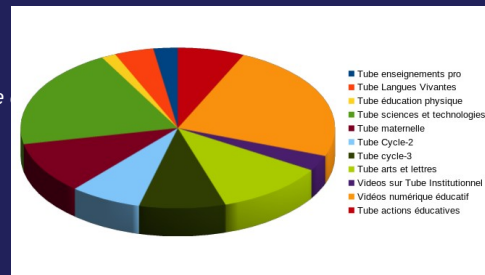
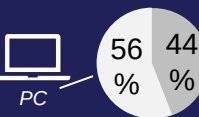


**16.857** heures



**36.000 visites/j**

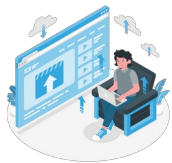
## Visionnage





## Pod – Présentation

### Objectifs



Fournir une **plateforme d'hébergement de vidéos à destination de la formation.**

### Caractéristiques

- Hébergé à la PHM
- **Authentification unique**
- Porté par l'université de Lille

### Fonctionnalités

- ✓ Support pour la formation des agents
- ✓ Live Pod
- ✓ Vidéos enrichies

### Feuille de route

- Voir feuille de route complète

### Les indicateurs clés

Depuis le 3 Mai 2022



**7.600+** comptes créés



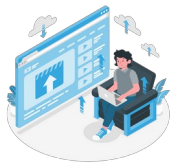
**7.200+** vidéos déposées



**839** heures de vidéo

# Classe Virtuelle – Présentation

## Objectifs



Fournir une **plateforme de visio-conférence dédiée à la continuité pédagogique** à destination des **enseignants** et de leurs **élèves**.

## Caractéristiques

- Hébergé chez **Scaleway**
- **Authentification unique**
- Infogéré par **Arawa**
- 15 pods répartis par région académique

## Fonctionnalités

- ✓ Prévu pour 500.000 utilisateurs
- ✓ Consommation au plus près de la demande
- ✓ Sous-groupes de travail
- ✓ Sécurisation de la connexion

## Feuille de route

- Nouveau tableau blanc – v2.6
- Nouvelles fonctionnalités de sous-groupe – v2.6
- Meilleure information lors de l'enregistrement – v2.6
- Préparation de la salle de cours en avance – avril 2023

## Les indicateurs clés

Ouvert le **1<sup>er</sup> septembre 2022**



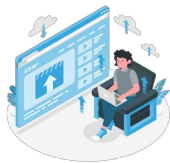
**8.000** comptes créés



**1.000** classes permanentes créées

# Visio-agents

## Objectifs



Fournir une **plateforme de visio-conférence dédiée aux échanges professionnels entre agents** et avec l'extérieur.

## Caractéristiques

- Hébergé chez **Scaleway**
- Infogéré par **Arawa**
- Authentification via la FIM
- Travaux réguliers avec l'éditeur

## Fonctionnalités

- ✓ Consommation au plus près de la demande
- ✓ Sous-groupes de travail
- ✓ Sécurisation de la connexion

## Feuille de route

- Numéro unique + code connu à l'avance
- Intégration avec la messagerie
- SIP/H323

## Les indicateurs clés

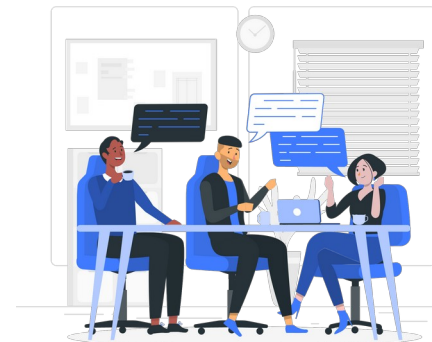
Depuis le 1<sup>er</sup> septembre 2022



**91.277** comptes créés



**180.000** participants/mois



# Nouveaux services 2023

**Demander de nouveaux services  
Poser sa candidature**

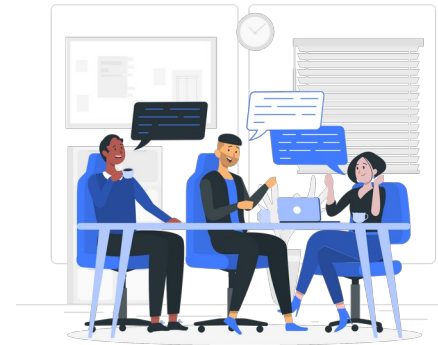
# Communication Apps



- Réseaux sociaux
- Tchap
- Communication académie par académie par étaler l'arrivée des nouveaux utilisateurs
- Communication vers les enseignants

# Affiche proposée pour faire connaître Apps dans les salles des profs





# Vos questions



MINISTÈRE  
DE L'ÉDUCATION  
NATIONALE,  
DE LA JEUNESSE  
ET DES SPORTS

*Liberté  
Égalité  
Fraternité*

 apps.education.fr

# Merci de votre attention !

